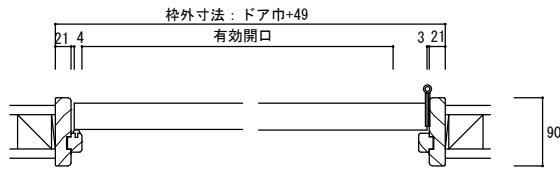


# イーストヘムロック固定枠納まり図【開戸】

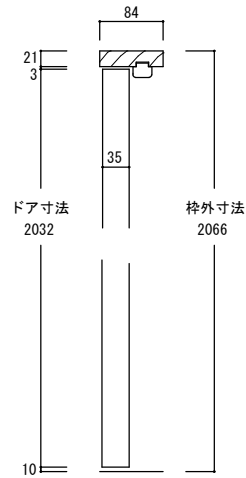
## 90mm固定枠ノックダウン 薄壁用

横断面図



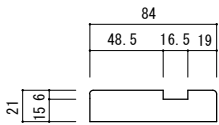
	本体寸法		枠外寸法		有効開口 W
	W	H	W	H	
2'-0"	610	2032	659	2066	546
2'-2"	661		710		597
2'-4"	711		760		647
2'-6"	762		811		698
2'-8"	813		862		749

縦断面図

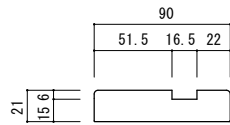


## 90mm固定枠ノックダウン パーツ詳細

上枠

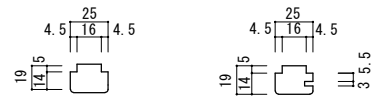


縦枠



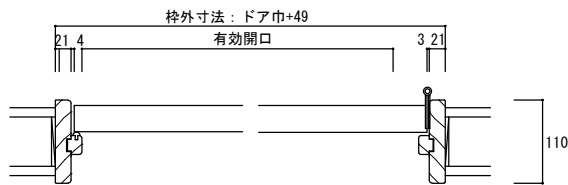
戸当たり

90mm枠・110mm枠共通



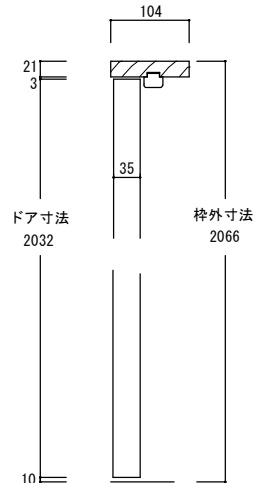
## 110mm固定枠ノックダウン 薄壁用

横断面図



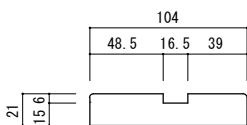
	本体寸法		枠外寸法		有効開口 W
	W	H	W	H	
2'-0"	610	2032	659	2066	546
2'-2"	661		710		597
2'-4"	711		760		647
2'-6"	762		811		698
2'-8"	813		862		749

縦断面図

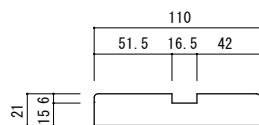


## 110mm固定枠ノックダウン パーツ詳細

上枠



縦枠



戸当たり

90mm枠・110mm枠共通

