

## 鍵の変更方法（同一キーにする場合等）

\*作業を始められる前に

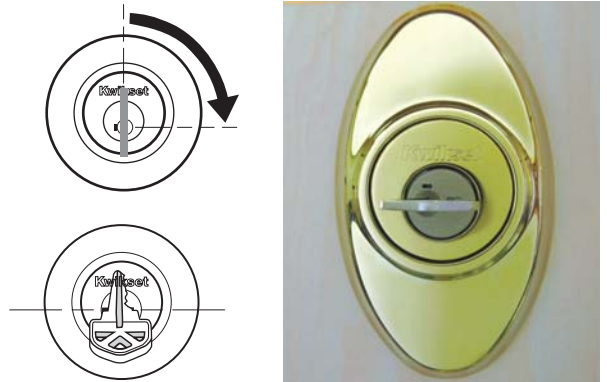
ドアを開けた状態にしてください。

製品がドアにしっかりと取り付けられているか確認してください。

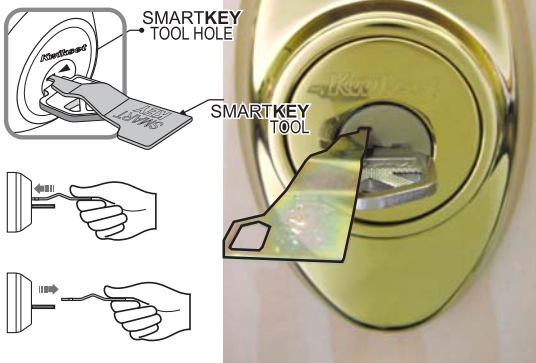
① シリンダーに付属の鍵を差し込みます。



② 鍵を右へ90度回します。



③ 「SMARTKEY TOOL」を「SMARTKEY TOOL HOLE」へ「プチッ」と音がするまで押し込んで、すぐに引き抜きます。

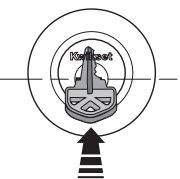


④ その後、鍵も抜きます。



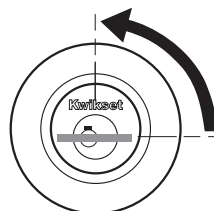
⑤ 同一キーにしたい鍵を差し込みます。

※注意  
鍵は奥までしっかり差し込むこと！

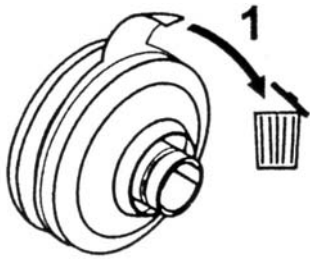


⑥ 鍵を左へ90度回して、「カチッ」と音がしたら完了です。

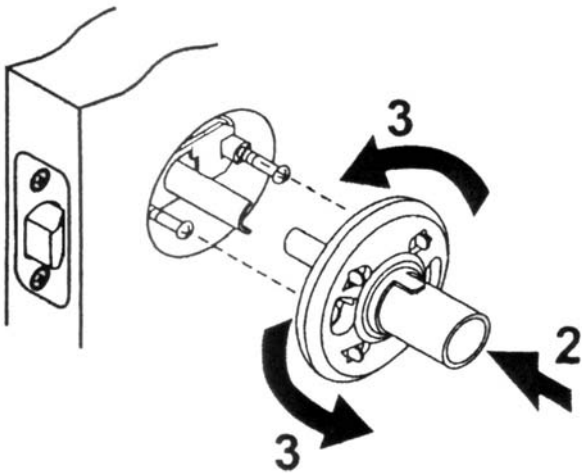
この鍵での開閉が可能となります。



## レバーハンドル取り付けの注意

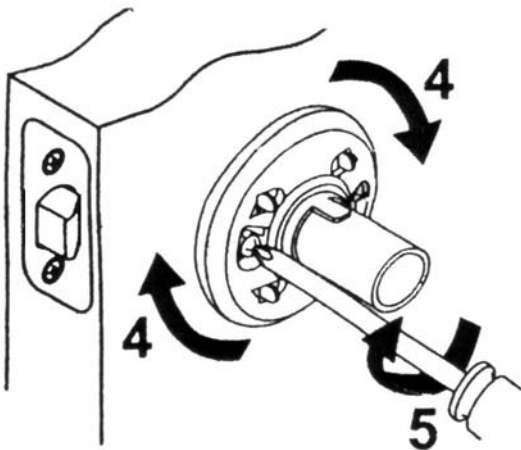


①カバーを取り外して下さい。



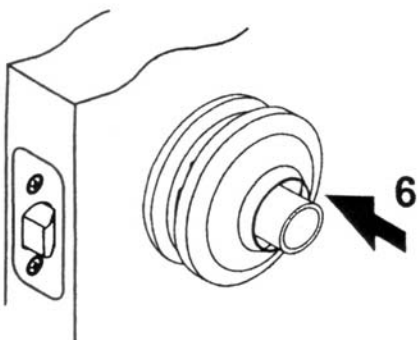
②外側の面にハンドルセットが取り付けられている状態で、内側からネジのヘッドに接触するまでそっとベースを押します

③ベースがドアにぴったり付くまで、反時計回りにベースを回転させながらネジを通します。



④ベースを時計回りに回転させて、ネジをベースポケットに合わせます。

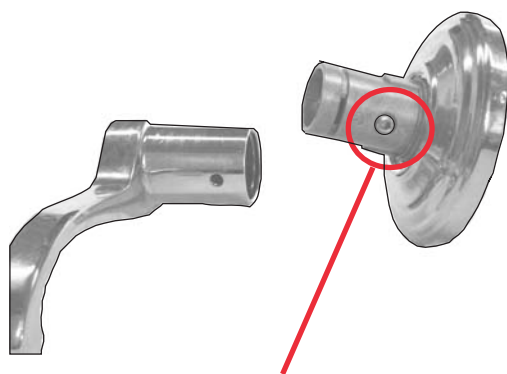
⑤ネジを締めます。  
(注意：定期的に締めなおす必要がある場合があります)



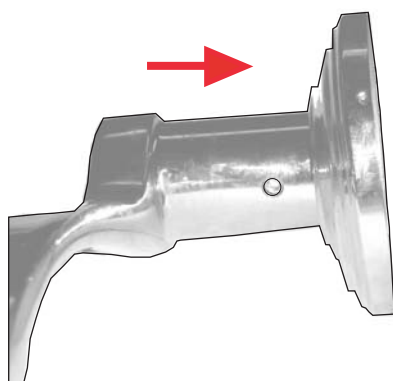
⑥ベースにカバーを被せます。

裏面もご覧下さい。

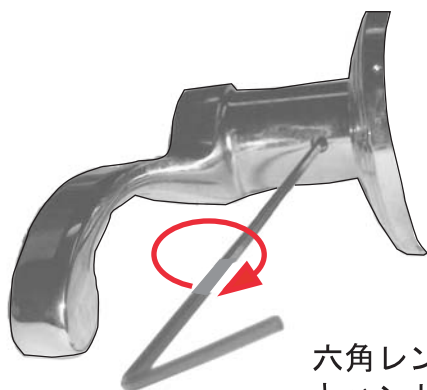
## レバーハンドル取り付けの注意



イモネジが付いている状態



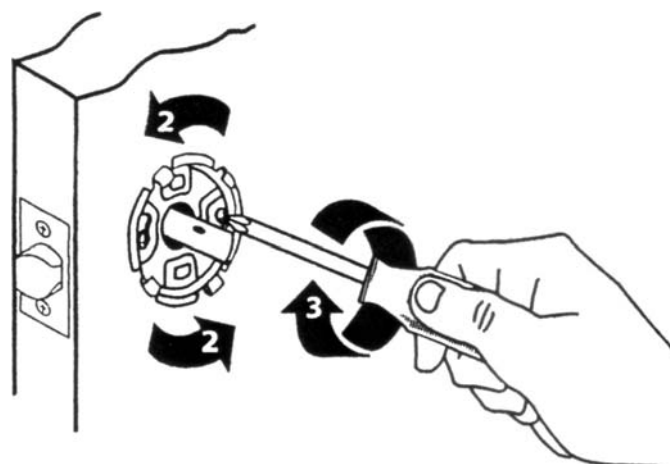
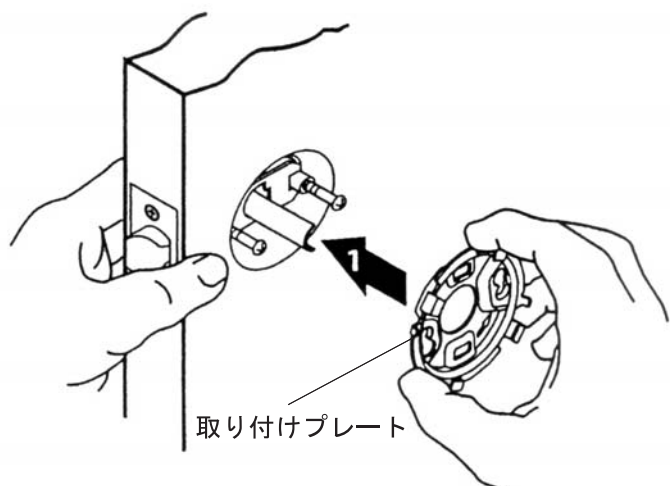
イモネジが台座についた状態でハンドルを差し込みます



六角レンチを差し込み、時計回りに回すとハンドルが固定されます。

裏面もご覧下さい。

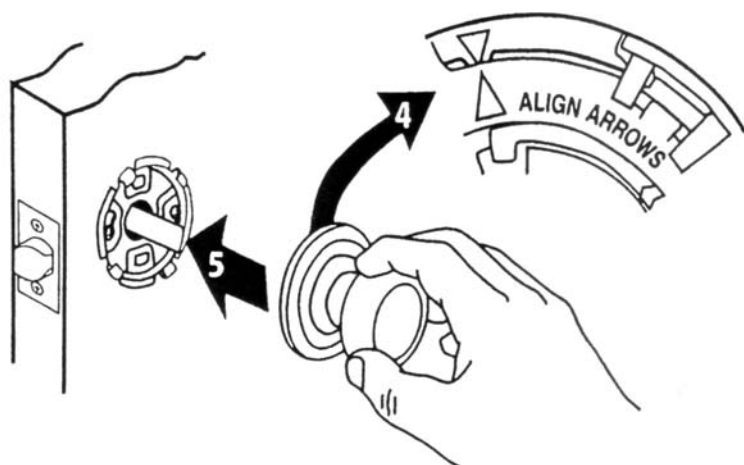
# インテリアパック ノブハンドル取り付けの注意



①外側にハンドルセットが取り付けられている状態で、内側に取り付けプレートを取り付けます。

②取り付けプレートを反時計回りに回転させビスをはめ込みます。

③ビスを締めます。



④内側のノブの裏側を図のように△の印の位置に合わせます。

⑥ノブを回して取り付けプレートに差し込みます。

⑤ノブを差し込みます。