

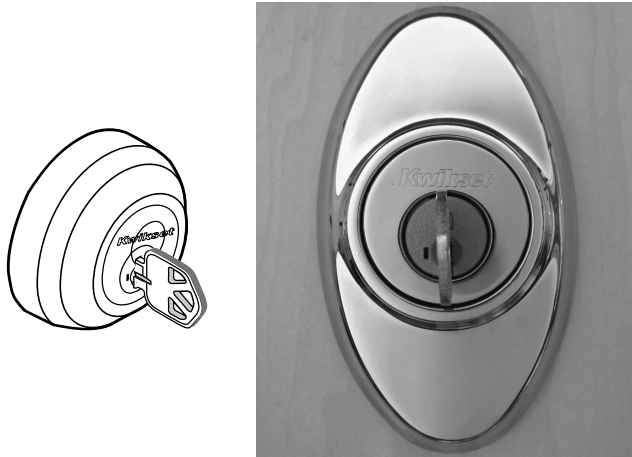
## 鍵の変更方法（同一キーにする場合等）

**\*作業を始められる前に**

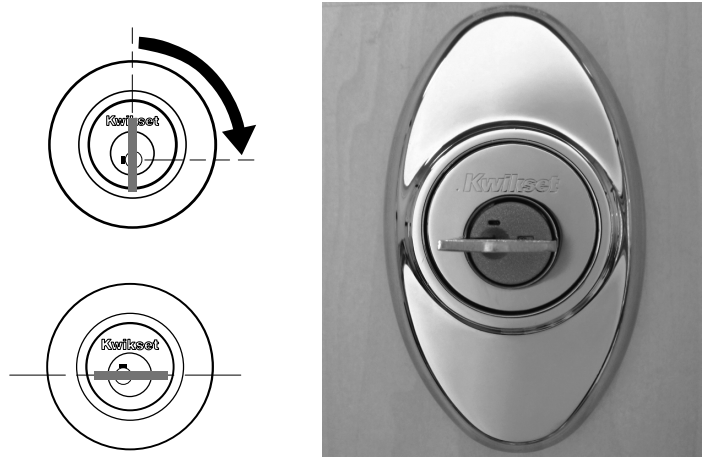
ドアを開けた状態にしてください。

製品がドアにしっかりと取り付けられているか確認してください。

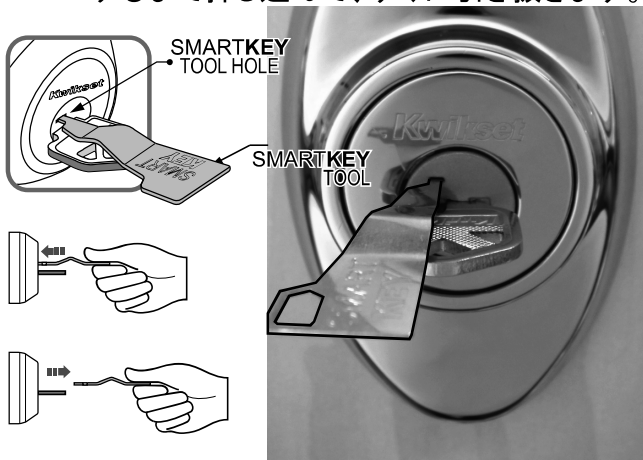
**1** シリンダーに付属の鍵を差し込みます。



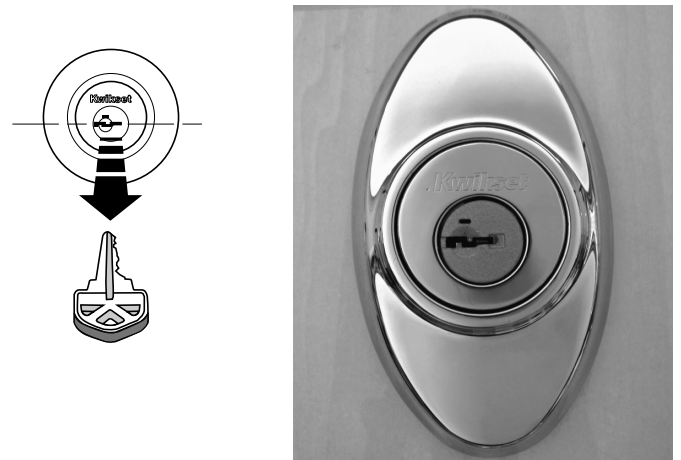
**2** 鍵を右へ90度回します。



**3** 「SMARTKEY TOOL」を「SMARTKEY TOOL HOLE」へ「プチッ」と音がするまで押し込んで、すぐに引き抜きます。



**4** その後、鍵も抜きます。

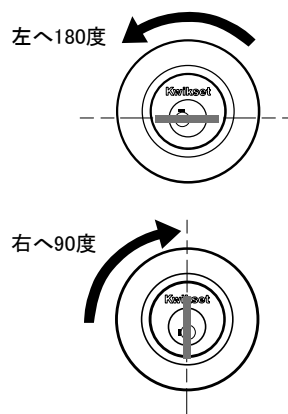


**5** 同一キーにしたい鍵を差し込みます。



**6** 鍵を左へ180度回して右に90度回して、「カチッ」と音がしたら完了です。

この鍵での開閉が可能となります。



**重要!!**

**鍵は奥までしっかり差し込むこと!**